

Pompe à chaleur Air/Air
Multisplit Bluevolution
Inverter réversible
MXM-M



Économies d'énergie **A+++ / A++** > Performances uniques sur le marché
> Contrôle de la température pièce par pièce > Pilotage à distance

BLUEEVOLUTION



POMPE À CHALEUR *
www.marque-nf.com

*Certification des modèles
3, 4 et 5 sorties selon les types d'unités
intérieures et extérieures.



MXM-M

Pompes à chaleur

La solution pour ceux qui voient plus loin

Vous voulez vous équiper d'un système de chauffage qui dure longtemps et qui favorise les économies d'énergie ? Vous souhaitez associer qualité de vie et respect de l'environnement en ayant recours à des énergies renouvelables ?

En choisissant une pompe à chaleur Daikin, vous faites un choix responsable et durable, résolument tourné vers l'avenir.



Gamme Bluevolution

La gamme Bluevolution a été conçue par le pôle Recherche & Développement de Daikin Europe pour le marché européen. Nouveau design, intégration de technologies intelligentes et utilisation du fluide R-32 caractérisent cette nouvelle gamme.

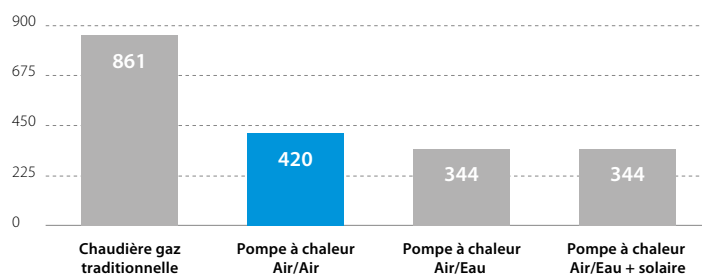
La gamme Bluevolution offre une facilité d'utilisation optimale et des coûts énergétiques réduits, tout en créant un environnement intérieur sain.

En mode Multisplit, vous pouvez associer des unités murales design et performantes ainsi que des gainables extra-plats.

Économies : la preuve en chiffres

Parce qu'elle a recours à une énergie renouvelable qui lui permet de maintenir une consommation énergétique réduite, la pompe à chaleur est bien la solution la plus efficace pour se chauffer, dès aujourd'hui et pour longtemps !

Coût estimé des consommations en € TTC / an*



*Rénovation de maison - 3 à 4 occupants / Surface habitable : 100 m² / Département : Yvelines (78) / Année de construction : de 1989 à 2001 / Forme de la maison : Rectangulaire / Maison de plain pied / Milieu : Indépendante. Cet économètre est réalisé à partir de modules de calculs développés par le Bureau d'études thermiques TRIBU ENERGIE, se basant sur la méthode de calcul 3CL utilisée pour le Diagnostic de Performance Énergétique (DPE) prévu par la réglementation. Les pompes à chaleur sélectionnées dans ce simulateur sont des pompes à chaleur Daikin référencées dans NF PAC, certification indépendante. Les résultats présentés sont des calculs estimatifs qui ne peuvent en aucun cas se substituer à un diagnostic-conseil effectué par un bureau d'études ou validé par votre installateur. Notamment, ils ne prennent pas en considération la qualité d'installation de vos futurs équipements de chauffage. Par ailleurs, il est rappelé que ces calculs n'incluent pas la consommation de vos divers appareils électroménagers. En conséquence, il est probable que les résultats renvoyés ici par l'économètre ne correspondent pas aux niveaux des consommations figurant sur votre facture énergétique. Les ratios de conversions pour l'énergie primaire et le CO2 sont ceux issus du DPE. Les dépenses sont calculées à partir de la base de données Pégase de l'Observatoire de l'Énergie (août 2010).

Zoom sur l'efficacité saisonnière

Cette méthode mesure les performances calorifiques et frigorifiques sur toute une plage de températures extérieures et dans différentes conditions de charge sur toute une saison de chauffage ou de rafraîchissement.

En outre, les modes auxiliaires tels que le mode veille, sont également pris en compte dans les nouvelles valeurs d'efficacité saisonnière.

L'efficacité saisonnière permet ainsi de disposer d'une meilleure expression des performances réelles du système installé.

Pompes à chaleur Air/Air, le confort à la carte

Quelles que soient les particularités de votre habitat (maison neuve, appartement ancien, combles aménagés...), Daikin vous propose la solution qui vous convient.

Vous équipez une seule pièce : optez pour le Monosplit ! À l'extérieur, une unité récupère les calories de l'air puis, grâce à une simple conduite d'environ 50 mm de diamètre, les transfère vers l'unité intérieure installée dans la pièce.

Vous équipez plusieurs pièces : faites le choix du Multisplit ! Votre installation est semblable au Monosplit, à la simple différence que vous pouvez raccorder au système jusqu'à 5 unités intérieures. Vos besoins évoluent ? Votre installation vous suit : les unités intérieures peuvent en effet être installées en plusieurs fois.



Multisplit BLUEEVOLUTION

Une large gamme aux performances uniques sur le marché. Conçue à partir de compresseurs ultra performants et du fluide R-32, la gamme Bluevolution peut atteindre des performances A+++ en mode climatisation* et A++ en mode chauffage*. Avec au total, 8 groupes différents pouvant accueillir entre 2 et 5 unités intérieures, tous vos projets auront une solution Daikin alliant performances, design et technologies.

*selon les combinaisons.

Le confort à la carte

Mural ou gainable : 2 types d'unités intérieures pour un confort optimal parfaitement adapté à votre intérieur

- › Ultra silencieux grâce au mode nuit seulement 19 dB(A).
- › Unités intérieures compactes de faible puissance : 1,5 kW ou 2 kW pour éviter de surdimensionner.

- › Mode nuit disponible sur le groupe extérieur permettant de réduire le niveau sonore de 3 dB(A).



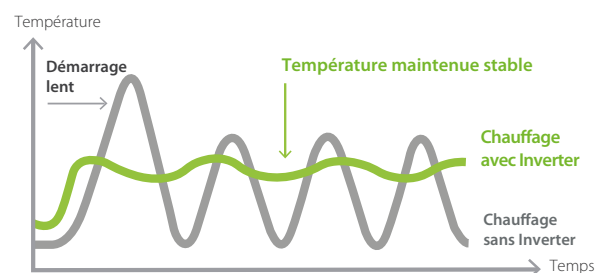
- › Détecteur de présence bi-zone*.
- › Programmation hebdomadaire.
- › Diffusion d'air dans tous les coins de la pièce grâce à la fonction 3D*.
- › Qualité d'air garantie grâce au filtre purificateur d'air et au Flash Streamer (technologie Daikin, permettant d'éliminer plus de 99% des bactéries, substances nocives, acariens ou moisissures) (FTXM-M).
- › Pilotage à distance (en option).**



*FTXM-M et FTXJ-M. **Carte incluse sur FTXJ-M.
***Certification des modèles 3, 4 et 5 sorties selon les types d'unités intérieures et extérieures.

La technologie Inverter, c'est encore plus d'économie et de confort

La technologie Inverter, intégrée dans toutes les pompes à chaleur Daikin, adapte en permanence votre système de chauffage à vos besoins réels : inutile d'intervenir sur les réglages, la température programmée est maintenue automatiquement quels que soient les changements (niveau d'ensoleillement, nombre de personnes dans la pièce, fonctionnement d'appareils électriques, sources de chaleur...). Outre un confort inégalé, c'est toute l'installation qui en profite : sollicitée à dessein, elle prolonge sa durée de vie et vous fait réaliser jusqu'à 30% d'économies d'énergie par rapport à une pompe à chaleur traditionnelle.





Panorama de vos unités intérieures

Votre maison est unique, c'est votre lieu de vie quotidien. Vous souhaitez donc y installer une solution de chauffage / climatisation parfaitement intégrée. Construction ou rénovation, petites surfaces ou grands volumes, les unités intérieures air/air de Daikin s'adaptent à toutes les configurations, avec discrétion et efficacité.



Le choix du confort et des économies est multiple

Avec la gamme Multisplit Bluevolution, Daikin vous offre une solution adaptée selon les souhaits d'aménagement, le profil des logements et le budget.

Dotée de la technologie Inverter, et de nouveaux compresseurs ultra performants, la gamme Multisplit Bluevolution permet d'équiper un logement complet tout en alliant esthétique et économies d'énergie.

Avec des performances uniques sur le marché, la gamme Bluevolution vous permettra de réaliser des économies d'énergie à travers ses nombreuses fonctionnalités : détecteur de présence bi-zone, pilotage à distance via l'application Daikin Online Controller, mode économique...



BLUEVOLUTION

FTXJ-M - Mural Design Daikin Emura

- › Design novateur et élégant.
- › Disponible en deux couleurs : blanc et argent.
- › Pilotage à distance inclus depuis smartphone et tablette.
- › Détecteur de présence bi-zone.
- › Mode soufflage 3D.
- › Air purifié.
- › Filtre anti-allergène.
- › Unités très silencieuses : à partir de 19 dB(A).



FTXJ-M

*Carte Daikin Online Controller incluse.

CTXM-M / FTXM-M - Mural Éco Performance

- › Design différenciant.
- › Technologie Flash Streamer.
- › Détecteur de présence bi-zone.
- › Mode soufflage 3D.
- › Air purifié.
- › Unités très silencieuses : à partir de 19 dB(A).
- › Pilotage à distance (en option).



FTXM-M

**Option Daikin Online Controller : carte BRP069A41.

FTXP-K3 - Mural Confort +

- › Design soigné, discret et compact.
- › Uniquement compatible bi-split.
- › Mode puissance.
- › Mode déshumidification.
- › Unités très silencieuses : à partir de 20 dB(A).
- › Pilotage à distance (en option).

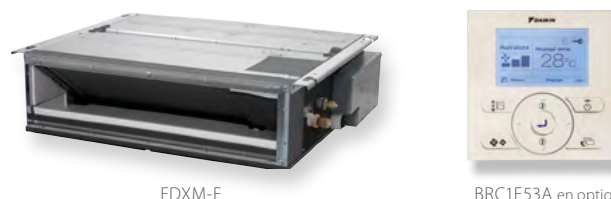


FTXP-K3

*** Option Daikin Online Controller: carte BRP069A45

FDXM-F - Gainable Extra-plat

- › Unité très compacte permettant une installation dans un faux-plafond étroit (200 mm de hauteur seulement).
- › Discret : seules les grilles sont visibles.
- › Faibles consommations énergétiques.
- › Mode déshumidification permettant de réduire le degré d'humidité sans modification de la température ambiante.



FDXM-F

BRC1E53A en option.

Applications Multisplits au R-32

Unités intérieures compatibles **BLUEEVOLUTION**



FTXJ-M - Type mural Design - Daikin Emura				FTXJ20MW/S	FTXJ25MW/S	FTXJ35MW/S	FTXJ50MW/S
Débit d'air	Froid	Silence/PV/MV/GV	m³/h	156 / 264 / 396 / 534		174 / 288 / 534 / 654	216 / 408 / 534 / 654
	Chaud	Silence/PV/MV/GV	m³/h	228 / 378 / 504 / 612	228 / 378 / 516 / 660	246 / 414 / 576 / 744	300 / 486 / 630 / 756
Niveaux de pression sonore	Froid	Silence/PV/MV/GV	dB(A)	19 / 25 / 32 / 38		20 / 26 / 34 / 45	32 / 35 / 40 / 46
	Chaud	Silence/PV/MV/GV	dB(A)	19 / 28 / 34 / 40	19 / 28 / 34 / 41	20 / 29 / 37 / 45	32 / 35 / 41 / 47
Dimensions	H x L x P		mm	303 x 998 x 212			
Diamètres alim. frigorifiques	Liquide / gaz			1/4 - 3/8	1/4 - 3/8	1/4 - 3/8	1/4 - 1/2

*Carte Daikin Online Controller incluse.



C/FTXM-M - Type mural - Éco Performance				CTXM15M	FTXM20M	FTXM25M	FTXM35M
Débit d'air	Froid	Silence/PV/MV/GV	m³/h	264 / 360 / 474 / 666	264 / 360 / 474 / 666	264 / 372 / 486 / 666	276 / 384 / 498 / 756
	Chaud	Silence/PV/MV/GV	m³/h	318 / 426 / 624 / 780	318 / 390 / 522 / 624	318 / 408 / 522 / 624	318 / 426 / 540 / 624
Niveaux de pression sonore	Froid	Silence/PV/GV	dB(A)	19 / 25 / 41		19 / 25 / 41	19 / 29 / 45
	Chaud	Silence/PV/GV	dB(A)	20 / 26 / 39	20 / 26 / 39	20 / 27 / 39	20 / 28 / 39
Dimensions	H x L x P		mm	294 x 811 x 272			
Diamètres alim. frigorifiques	Liquide / gaz			1/4 - 3/8	1/4 - 3/8	1/4 - 3/8	1/4 - 3/8

**Option carte Daikin Online Controller BRP069A41.



FTXM-M - Type mural - Éco Performance				FTXM42M	FTXM50M	FTXM60M	FTXM71M
Débit d'air	Froid	Silence/PV/MV/GV	m³/h	276 / 426 / 570 / 756	606 / 666 / 822 / 960	642 / 720 / 876 / 1 026	666 / 750 / 900 / 1 056
	Chaud	Silence/PV/MV/GV	m³/h	318 / 426 / 624 / 780	654 / 732 / 882 / 1 002	672 / 732 / 882 / 1 002	714 / 780 / 972 / 1 104
Niveaux de pression sonore	Froid	Silence/PV/GV	dB(A)	21 / 30 / 45	34 / 37 / 46	34 / 37 / 46	35 / 38 / 47
	Chaud	Silence/PV/GV	dB(A)	21 / 29 / 45	33 / 36 / 45		34 / 37 / 46
Dimensions	H x L x P		mm	294 x 811 x 272	300 x 1 040 x 295		
Diamètres alim. frigorifiques	Liquide / gaz				1/4 - 1/2		1/4 - 5/8

**Option carte Daikin Online Controller BRP069A41.



Uniquement compatible bi-split

FTXP-K3 - Type mural - Confort+				FTXP20KV	FTXP25KV	FTXP35KV
Débit d'air	Froid	Silence/PV/MV/GV	m³/h	288 / 348 / 468 / 594	288 / 366 / 480 / 624	294 / 378 / 492 / 708
	Chaud	Silence/PV/MV/GV	m³/h	312 / 384 / 510 / 654	312 / 402 / 510 / 666	312 / 414 / 510 / 768
Niveaux de pression sonore	Froid	Silence/PV/MV/GV	dB(A)	20 / 25 / 33 / 39	20 / 26 / 33 / 40	20 / 27 / 34 / 43
	Chaud	Silence/PV/MV/GV	dB(A)	21 / 28 / 34 / 39	21 / 28 / 34 / 40	21 / 29 / 35 / 42
Dimensions	H x L x P		mm	286 x 770 x 225		
Diamètres alim. frigorifiques	Liquide / gaz			1 / 4 - 3 / 8	1 / 4 - 3 / 8	1 / 4 - 3 / 8

***Option Carte Daikin Online Controller BRP069A45



FDXM-F - Type gainable Extra-plat				FDXM25F	FDXM35F	FDXM50F	FDXM60F
Débit d'air	Froid / Chaud	PV/MV/GV	m³/h	435 / 480 / 522	438 / 480 / 522	600 / 660 / 720	810 / 888 / 960
Pression statique disponible	Nom.		Pa	30			
Niveaux de pression sonore	Froid	PV/MV/GV	dB(A)	27 / 33 / 35	27 / 33 / 35	30 / 36 / 38	30 / 35 / 38
	Chaud	PV/MV/GV	dB(A)	27 / 33 / 35	27 / 33 / 35	30 / 36 / 38	30 / 35 / 38
Dimensions	H x L x P		mm	200 x 750 x 620		200 x 1150 x 620	
Diamètres alim. frigorifiques	Liquide / gaz			1/4 - 3/8	1/4 - 3/8	1/4 - 1/2	1/4 - 1/2







Groupes extérieurs **R-32** BLUEEVOLUTION



MXM-M - Groupes extérieurs				2MXM40M	2MXM50M	3MXM40M	3MXM52M	3MXM68M	4MXM68M	4MXM80M	5MXM90M	
Puissance restituée nominale	Froid		kW	1,50-3,00-4,20	1,80-5,00-5,30	1,70-4,00-4,60	1,80-5,20-7,00	1,96-6,00-6,64	1,97-6,80-7,75	2,39-7,40-8,06	2,85-8,50-9,21	
	Chaud	à +7°C ext.	kW	1,30-4,20-4,60	1,20-5,60-5,80	1,30-4,60-5,10	1,30-6,80-8,00	2,01-7,80-10,44	2,47-8,60-10,81	2,79-9,60-10,17	3,49-10,00-11,54	
	Chaud	max à -5°C ext.	kW	3,46	4,00	4,19	7,09	9,31	9,64	-	8,78	
	Chaud	max à -10°C ext.	kW	2,94	3,10	3,29	6,19	8,17	8,46	-	7,53	
Puissance absorbée	Froid	Nominal	kW	0,97	1,25	0,78	1,07	1,34	1,58	1,62	1,83	
	Chaud	Nominal	kW	0,98	1,37	0,89	1,39	1,72	1,86	1,94	2,05	
	Combinaisons*			20+20	25+25	15+15+15	20+20+20	20+20+20+20	20+20+20+20	20+20+20+20	20+20+20+20+20	
Label énergétique standard	Label	Froid / Chaud	Nominal	A / A	A / A	A / A	A / A	A / A	A / A	A / A	A / A	
	EER / COP	Froid / Chaud	Nominal	4,13 / 4,30	4,01 / 4,08	5,18 / 5,18	5,20 / 4,91	4,51 / 4,56	4,31 / 4,63	4,57 / 4,97	4,6 / 4,89	
Label énergétique saisonnier selon norme EN14825 - Climat tempéré	Label	Froid / Chaud	Saison	A+++ / A++	A+++ / A++	A+++ / A++	A+++ / A++	A++ / A+	A++ / A+	A++ / A+	A++ / A+	
	SEER / SCOP	Froid / Chaud	Saison	8,53 / 4,64	8,53 / 4,61	8,55 / 4,65	8,51 / 4,61	7,84 / 4,07	8,03 / 4,24	8,32 / 4,55	7,83 / 4,47	
	Pdesign	Froid / Chaud	kW	4 / 3,2	5 / 4,2	4 / 4,93	5,2 / 4,95	6 / 5,30	6,80 / 5,80	7,4 / 6,23	8,5 / 6,46	
	Conso énergie	Froid / Chaud	kWh	165 / 966	205 / 1 274	164 / 1 505	214 / 1 516	268 / 1 821	297 / 1 821	311 / 1 915	380 / 2 023	
Niveaux de puissance sonore	Froid	Nominal	dB(A)	60	61	59	59	61	61	62	66	
	Chaud	Nominal	dB(A)	50	48	47	47	48	49	49	52	
Niveaux de pression sonore	Froid	Nominal	dB(A)	48	46	46	46	48	48	48	52	
	Chaud	Nominal	dB(A)	50	48	47	47	48	49	49	52	
Dimensions	H x L x P		mm	550 x 765 x 285			734 x 868 x 320					
Poids de l'unité			kg	36	41	57	57	62	62	67	68	
Type de compresseur	Swing											
Type de réfrigérant / PRP	R-32/675											
Charge kg / T. eq CO ₂				0,88 / 0,6	1,15 / 0,8	1,8 / 1,2		2 / 1,4		2,4 / 1,6		
Flag F-Gas	Non hermétique											
Préchargé d'usine jusqu'à			m	20			30					
Plage fonctionnement T° ext.	Mode froid	°CBS		-10 ~ 46								
	Mode chaud	°CBH		-15 ~ 18								
Raccordements frigorifiques	Longueurs maxi par circuit		m	20	20	25	25	25	25	25	25	
	Longueurs maxi total cumulée		m	30	30	50	50	50	60	70	75	
	Dénivelés maxi	UE - UI	m	15								
		UI - UI	m	7,5								
Diamètres	Liquide	"		2 x 1/4	2 x 1/4	3 x 1/4	3 x 1/4	3 x 1/4	4 x 1/4	4 x 1/4	5 x 1/4	
	Gaz	"		2 x 3/8	1 x 3/8 - 1 x 1/2	2 x 3/8 - 1 x 1/2	2 x 3/8 - 1 x 1/2	1 x 3/8 - 2 x 1/2	2 x 3/8 - 2 x 1/2	1 x 3/8 - 1 x 1/2 - 2x5/8	2x3/8 - 1x1/2 - 2x5/8	
Raccordements électriques	Alimentation		V/Ph/Hz	230 / 1 / 50								
	Protection	Disjoncteur		16A			30A					
	Câble liaison		Int. / Ext.	mm ²		4G1,5						
Blocage Chaud Seul disponible				Oui								

*Sélection d'unités intérieures de la gamme Éco Performance Bluevolution CTXM-M et FTXM-M (exemple). Données de performances et de puissances renseignées selon la combinaison choisie.

Tableau de compatibilité

		Muraux												Gainables						
		 FTXJ-MW/S				 CTXM-M / FTXM-M								 FTXP-K3			 Extra-Plat Bluevolution FDXM-F			
Tailles		20	25	35	50	15	20	25	35	42	50	60	71	20	25	35	25	35	50	60
2 sorties	2MXM40M	•	•	•		•	•	•	•					•	•	•	•	•		
	2MXM50M	•	•	•	•	•	•	•	•	•	•			•	•	•	•	•	•	
3 sorties	3MXM40M	•	•	•		•	•	•	•								•	•		
	3MXM52M	•	•	•	•	•	•	•	•	•	•						•	•	•	
	3MXM68M	•	•	•	•	•	•	•	•	•	•	•					•	•	•	•
4 sorties	4MXM68M	•	•	•	•	•	•	•	•	•	•	•					•	•	•	•
	4MXM80M	•	•	•	•	•	•	•	•	•	•	•	•				•	•	•	•
5 sorties	5MXM90M	•	•	•	•	•	•	•	•	•	•	•	•				•	•	•	•

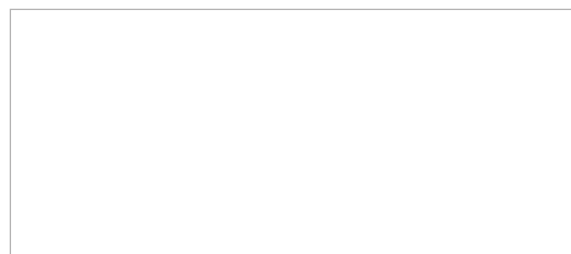
Unités extérieures équipées de compresseur Swing Inverter, technologie 100% Daikin.

› Raccordez de 2 à 5 unités en toute simplicité !



MXM-M

DAIKIN AIRCONDITIONING FRANCE SAS - Z.A. du Petit Nanterre - 31, rue des Hautes Pâtures - Bât. B - Le Narval - 92737 Nanterre Cedex - Tél.: 01 46 69 95 69 - Fax : 01 47 21 41 60 - www.daikin.fr



Les unités Daikin sont conformes aux normes européennes qui garantissent la sécurité des produits



Agissez pour le recyclage des papiers avec Daikin France et Ecofolio.

*Certification des modèles 3, 4 et 5 sorties selon les types d'unités intérieures et extérieures.